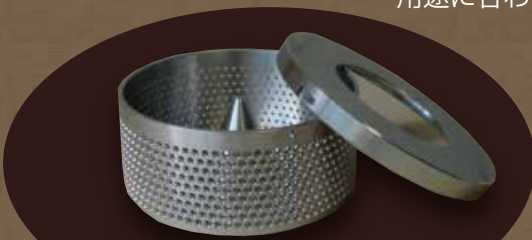


# 遠心脱水機 SIEVA-2



コンパクトで優れた脱水性能  
安全で簡単操作

用途に合わせたバスケットロータ 2タイプ



バスケットロータ 穴あり : 221.07 V02  
容量 500ml



バスケットロータ 穴なし : 221.07 V04  
容量 500ml

## SIEVA-2 本体仕様

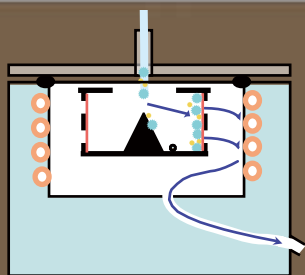
型番	SIEVA-2
最高回転数	10,000rpm
最大遠心加速度	7.825 x g
加速時間	36 秒
減速時間	66 秒
電源	AC100V 50/60Hz
消費電力	805VA
寸法	39(W)×36(H)×49(D)cm
重量	25kg

## SIEVA-2 価格

型番	価格
SIEVA-2	¥620,000
221.07 V02	¥528,000
221.07 V04	¥360,000

## 遠心脱水機 SIEVA-2

- メンテナンスフリーの高周波モータ
- マイコン制御による速度調整
- 250rpmから最高10,000rpmまでの250rpm間隔での速度設定
- 1分から60分まで、1分刻みに設定できるタイマー運転と連続運転
- アンバランススイッチにて遠心OFF
- フタ自動ロック(回転中は開きません)
- 遠心分離状態が確認できる透明のフタ

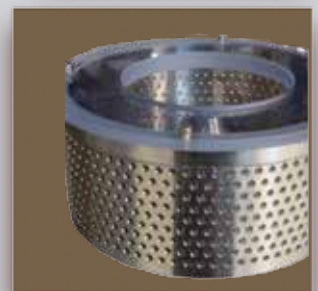


内部構造図 (接液部はオールステンレスです)

- 特殊ツマミが付いているフタは、遠心後、残っている固体と同様に簡単に取り外せます。
- NBR ゴムのシール (フタ部) は交換可能です。
- 遠心分離材料が均一に広がり、リンス作用ができるように、バスケットロータの中心はフタに対して円錐状に作られています。
- トップから最上列まで 2.3mm、最下列からローターの底まで 5.2mm、濾紙シートは、洗い流される心配なく簡単に挿入できます。



10列の穴がローターにあります  
 穴の直径: 2.5mm  
 穴から穴までの水平距離: 5.5mm  
 穴から穴までの垂直距離: 5.5mm  
 バスケットの内径: 140mm  
 バスケットの外径: 148mm



### 安全上に関するご注意

- 正しく安全にご使用頂く為、必ずご使用前に製品の「取扱説明書」をお読みの上ご使用下さい。

- このカタログに掲載している製品は改良の為、価格や仕様、外観などお断り無く変更する事がありますので御了承下さい。
- 印刷の都合上、実際の色と異なる場合があります。

 株式会社 佐久間製作所

〒144-0045 東京都大田区南六郷 3-16-27

TEL: (03)3733-9751 FAX: (03)3731-1257

URL <http://www.sakumajp.com> E-Mail [sakuma@mbj.nifty.com](mailto:sakuma@mbj.nifty.com)

●遠心真空濃縮装置も取扱いがございませす ●