

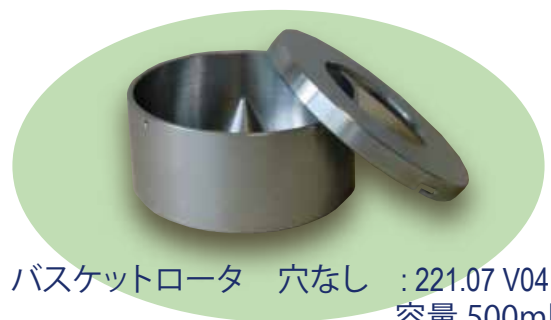
# 遠心脱水機 SIEVA-3

コンパクトで優れた脱水性能  
安全で簡単操作

用途に合わせたバスケットロータ2タイプ



バスケットロータ 穴あり :221.07 V02  
容量 500ml



バスケットロータ 穴なし :221.07 V04  
容量 500ml

※写真はイメージです。

## SIEVA-3 本体仕様

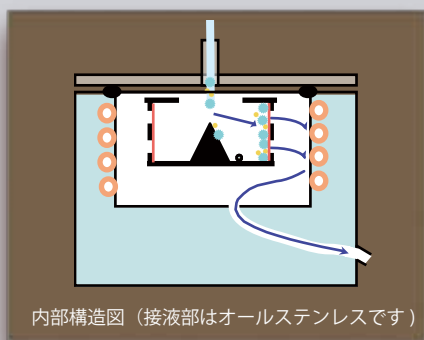
型番	SIEVA-3
最高回転数	10,000rpm
最大遠心加速度	7.825 x g
加速時間	9秒
減速時間	12秒
電源	AC100V (トランス付属) 8A 50/60Hz
消費電力	0.8KW
寸法	38(W)×32(H)×50(D)cm
重量	37kg

## SIEVA-3 価格

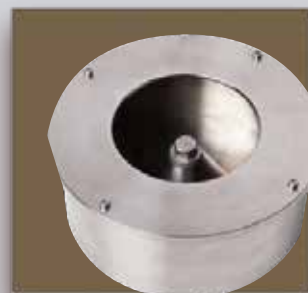
型番	価格 (税抜)
SIEVA-3	¥1,600,000
SIEVA-3 温調水循環パイプ付	¥1,790,000
SIEVA-3 温調水循環パイプ付 耐腐食性コーティング、USB パッケージ付	¥2,900,000
バスケットロータ穴あり 221.07 V02	¥984,000
バスケットロータ穴なし 221.07 V04	¥688,000
バスケットロータ穴あり 耐腐食性コーティング 221.07 V06	¥1,176,000

## 遠心脱水機 SIEVA-3

- メンテナンスフリーの高周波モータ
- マイコン制御による速度調整
- 200rpmから最高10,000rpmまでの10rpm間隔での速度設定
- 10秒から99時間59分までのタイマと連続運転
- インバランス検出付
- フタ自動ロック（回転中は開きません）
- 遠心分離状態が確認できるフタ
- ステンレスの本体とチャンバ
- 国際安全規格 IEC61010を準拠



- 特殊ツマミが付いているフタは、遠心後、残っている固体と同様に簡単に取り外せます。
- NBR ゴムのシール（フタ部）は交換可能です。
- 遠心分離材料が均一に広がり、リンス作用ができるように、バスケットロータの中心はフタに対して円錐状に作られています。
- トップから最上列まで 2.3mm、最下列からローターの底まで 5.2mm、濾紙シートは、洗い流される心配なく簡単に挿入できます。



10 列の穴がローターにあります  
 穴の直径：2.5mm  
 穴から穴までの水平距離：5.5mm  
 穴から穴までの垂直距離：5.5mm  
 バスケットの内径：140mm  
 バスケットの外径：148mm

型番	SIEVA-3用フィルター	入数	価格（税抜）
25-7100	PP製フィルター細孔径 7 $\mu$	10 枚	¥208,000
25-7101	PP製フィルター細孔径 20 $\mu$		¥200,000
25-7102	PP製フィルター細孔径 30 $\mu$		¥192,000
25-7103	PP製フィルター細孔径 50 $\mu$		¥184,000



**HERMLE**  
LABORTECHNIK

製造元：HERMLE 社 ドイツの科学機器メーカー、ヘルムレ社は、1956 年以來 65 年以上にわたり、HERMLE 遠心機を世界中で販売しています。



### 安全上に関するご注意

- 正しく安全にご使用頂く為、必ずご使用前に製品の「取扱説明書」をお読みの上ご使用下さい。

- このカタログに掲載している製品は改良の為、価格や仕様、外観などお断り無く変更する事がありますのでご了承下さい。
- 印刷の都合上、実際の色と異なる場合があります。

販売元：

 株式会社 **佐久間製作所**

〒144-0045 東京都大田区南六郷 3-16-27

TEL: (03)3733-9751 FAX: (03)3731-1257

URL <http://www.sakumajp.com> E-Mail [sakuma@mbj.nifty.com](mailto:sakuma@mbj.nifty.com)

● 遠心真空濃縮装置も取扱いがございませぬ ●